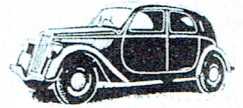




# SZKOLENIA I DORADZTWO TECHNICZNE

## DR INŻ. JAN TOMASZ WAJAND



PARTNER

STOWARZYSZENIA RZECZOZNAWCÓW

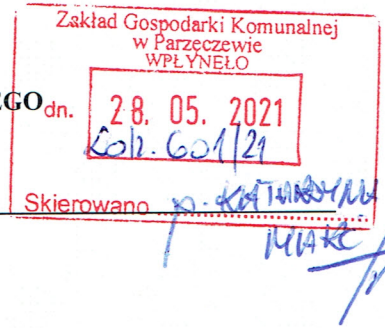
LICENCJA

Nr F/005

TECHNIKI SAMOCHODOWEJ I RUCHU DROGOWEGO dn.

ROK ZAŁOŻENIA 1948

„Członek Międzynarodowej Federacji Ekspertów Samochodowych - FIEA”  
Członek założyciel Polskiej Izby Motoryzacji PIM



OPINIA Nr: SIDT/021/2021

z dnia: 2021/05/25

Rzeczoznawca : dr inż. Jan Tomasz Wajand

Zleceniodawca: Zakład Gospodarki Komunalnej w Parzęczewie

Adres: ul. Południowa 5, 95-045 Parzęczew

Zadanie: Wycena wartości rynkowej pojazdu

### DANE IDENTYFIKACYJNE POJAZDU

Dane: [D] V-2021

Marka: MERCEDES-BENZ

Rok produkcji: 2008

Model: 311 Sprinter CDI MR`06 E4 3.5t

Wersja:

Nr rejestracyjny: EZG27791

Rodzaj pojazdu: Samochód ciężarowy do 3.5t

VIN: WDB9062331N394362

Nr INFO-EKSPERT	022-04997
Data pierwszej rejestracji	2008/08/07, (w Polsce: 2015/12/29)
Przebieg podany	319000 km
Okres eksploatacji pojazdu (08/08/07-21/05/25)	154 mies.
Kolor powłoki lakierowej, (rodzaj lakieru)	2-warstwowy typu uni
Dop. masa całk. / Ładowność	3500 kg / 1570 kg
Rodzaj zabudowy	skrzyniowa bez opończy
Rodzaj kabiny	podwójna
Liczba osi / Rodzaj napędu / Skrzynia biegów	2 / 4x2 / manualna
Rozstaw osi	3665 mm
Jednostka napędowa	z zapłonem samoczynnym
Pojemność / Moc silnika	2148 ccm / 80kW (109KM)
Doładowanie	Turbosp. z chłodn. powietrza
Liczba cylindrów / Układ cylindrów	4 / rzędowy
Norma spalin	E4

### WYPOSAŻENIE STANDARDOWE (2008.01-2008.07)

L.p.	Nazwa elementu wyposażenia	L.p.	Nazwa elementu wyposażenia
1	ABS - system zapobiegający blokowaniu kół	17	Przygotowanie do montażu świateł pozycyjnych bocznych
2	Alternator 90 A	18	Stabilizator osi przedniej
3	Filtr cząsteczek stałych	19	System dystrybucji siły hamowania elektroniczny EBV
4	Filtr paliwa z separatorem wody	20	System elektronicznej kontroli toru jazdy ESP
5	Fotel kierowcy z pełną regulacją	21	System hamowania awaryjnego BAS
6	Głośniki	22	System p/poślizgowy przy przyspieszaniu ASR
7	Immobilizer	23	Szyby przednie regulowane elektrycznie

8	Koło zapasowe	24	Światła z regulacją kąta pochylenia
9	Listwy boczne	25	Tapicerka "Brassao", czarna
10	Napinacze przednich pasów bezpieczeństwa	26	Tarcze kół stalowe 16"
11	Obrotomierz elektroniczny	27	Wspomaganie układu kierowniczego
12	Opony 235/65 R16	28	Wyłącznik awaryjny akumulatora
13	Pasy bezpieczeństwa bezwładnościowe trzypunktowe	29	Zamek centralny zdalnie sterowany
14	Poduszka powietrzna kierowcy	30	Zbiornik paliwa 75l
15	Przygotowanie do montażu modułu PSM	31	Zderzak przedni z zintegrowanymi stopniami
16	Przygotowanie do montażu radia		

### STAN TECHNICZNY POJAZDU

#### UWAGI:

- silnik zdemontowany z pojazdu i rozebrany,
- zatarty IV-ty cylinder i tlok,
- przebieg pojazdu ustalono na podstawie dokumentacji,
- akumulator rozłączony ze względu na demontaż silnika.

Wykonano 6 zdjęć.

### KOREKTY

WARTOŚĆ BAZOWA NETTO (156 mies.)	21 850 PLN
KOREKTA ZA PIERWSZĄ REJESTRACJĘ	356 PLN

*Korekta uwzględnia wpływ daty pierwszej rejestracji pojazdu (pierwszego dopuszczenia do ruchu po zakupieniu pojazdu nowego) na jego wartość. Przyjmuje się, że pojazd bazowy został zarejestrowany po raz pierwszy 2008/05/15. Pojazd wyceniany został zarejestrowany 3 miesiące później, zatem jego okres eksploatacji jest krótszy od okresu eksploatacji pojazdu bazowego i stąd wynika dodatnia korekta wartości.*

KOREKTA ZA PRZEBIEG	- 808 PLN
---------------------	-----------

*Korekta uwzględnia wpływ przebiegu pojazdu na jego wartość. Wartość bazowa (skorygowana o wpływ pierwszej rejestracji) została określona dla przebiegu normalywnego 298 800 km. Zweryfikowany przebieg wycenianego pojazdu jest większy od normalywnego o 20 200 km. Powoduje to zastosowanie korekty wartości w wysokości -3,64%.*

KOREKTY RÓŻNE	- 6 418 PLN
---------------	-------------

W tym:	[%]	Wart. [PLN]
Szczególny charakter eksploatacji	-5,0	-1 069

*Negatywny wpływ na wartość rynkową może mieć używanie pojazdu w nietypowych warunkach, jak też w nietypowy sposób, np.: do nauki jazdy, do jazd sportowych i testowych, samochodu osobowego do celów zarobkowych, częsta jazda z przyczepą przez samochód osobowy lub terenowy, itp. Wielkość tej korekty szacuje się w zależności od intensywności i okresu eksploatacji pojazdu w szczególny sposób. Pojazd wykorzystywany przez ekipę remontowo-budowlaną*

Zatarty silnik	-25,0	-5 349
----------------	-------	--------

Wartość rynkowa netto wyżej zidentyfikowanego pojazdu, określona na dzień wykonania opinii wynosi:

**15000 PLN**

(słownie: piętnaście tysięcy złotych)

Wartość określono na podstawie:

- notowań wartości rynkowych z bazy pojazdów "Komputerowego Systemu INFO-EKSPERT" na V-2021 zaakceptowanych przez wykonawcę opinii,
- korekt mających wpływ na wartość pojazdu.

Wycenę sporządził:

..... pieczęć

*Jan Tomasz Wajand*

SZKOLENIA I DORADZTWO TECHNICZNE  
Jan Tomasz Wajand  
95-073 Grotniki, Pustkowa Góra 7j  
REG.473222487, NIP 947-123-25-59

Dnia **25. 05. 2021** ..... r.

