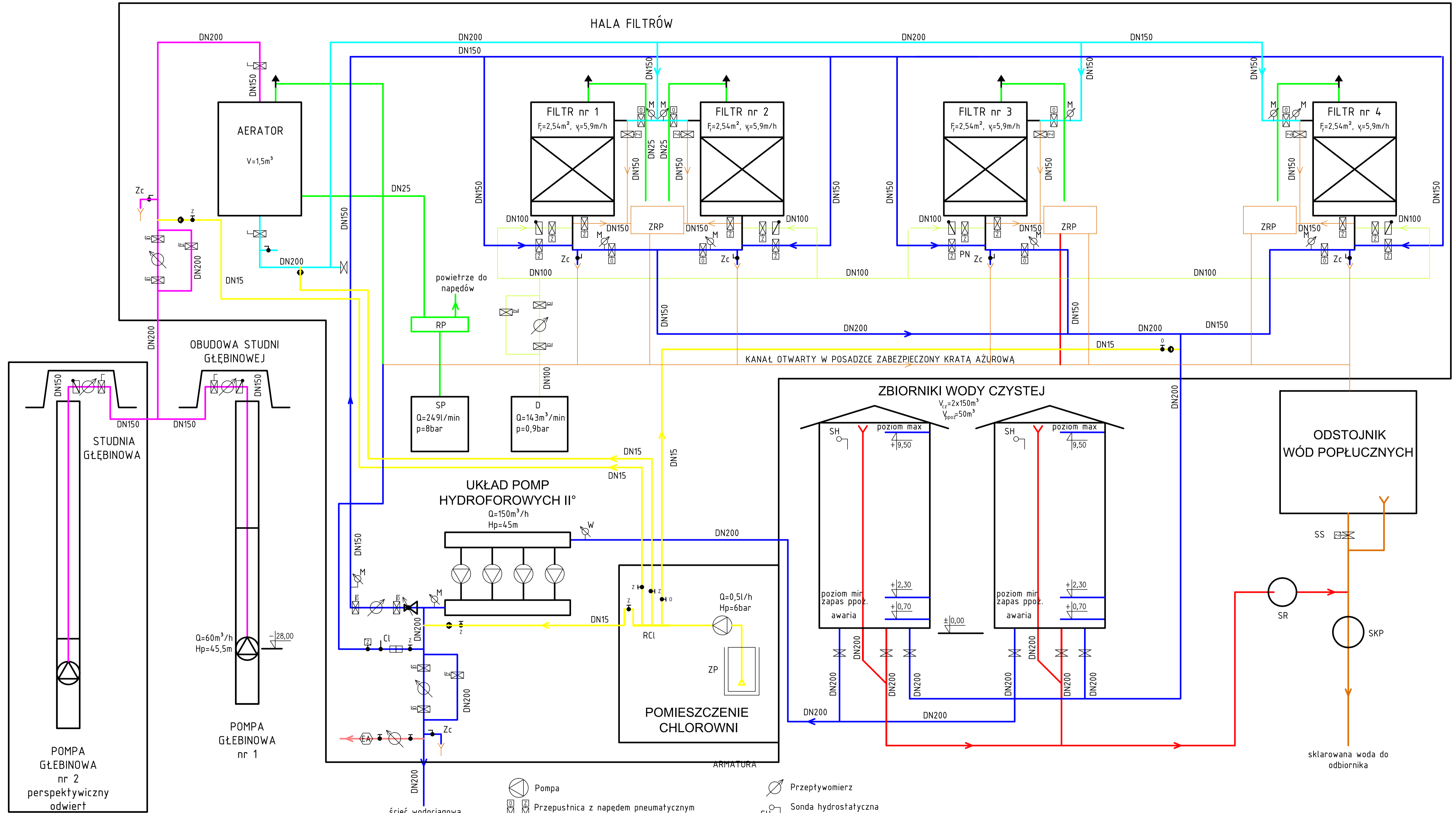


SCHEMAT TECHNOLOGICZNY PRZEBUDOWY I ROZBUDOWY STACJI UZDATNIANIA WODY w m. IGNACEW FOLWARCZNY

$$Q_{hmax} = 60m^3/h$$

BUDYNEK STACJI UZDATNIANIA WODY

HALA FILTRÓW



- ZAKRES ROBÓT:**
- Studnia głębina-przebudowa
 - Budynek stacji uzdatniania wody-wymiana urządzeń technologicznych
 - Odstojnik wód popłucznych-remont, przebudowa (przeniesienie zasady spustowej)
 - Zbiorniki wody czystej-budowa

- RUROCIĄGI**
- WODA SUROWA
 - WODA NAPOWIETRZONA
 - WODA UZDATNIONA
 - WODA DO PŁUKANIA
 - WODY POPŁUCZNE
 - WODY SKLAROWANE
 - WODA NIEZDATNA DO UŻYTKU, PRZELEW
 - POWIETRZE
 - ODPOWIETRZENIE
 - PODCHLORYN SODU
 - INSTALACJA WODY PITNEJ DLA POTRZEB STACJI

- ARMATURA**
- Pompa
 - Przepustnica z napędem pneumatycznym (praca w pozycji normalnie otwarta-0, zamknięta-Z)
 - Przepustnica z napędem ręcznym-dźwignia (praca w pozycji normalnie otwarta-0, zamknięta-Z)
 - Zasuwa nożowa z napędem elektrycznym (praca w pozycji normalnie zamknięta-Z)
 - Zasuwa klinowa miękouszczelnialna
 - Zawór kulowy z napędem elektrycznym (praca w pozycji normalnie zamknięta-Z)
 - Filtr siatkowy
 - Regulator przepływu
 - Zawór zwrotny
 - Kłapa zwrotna
 - Punkt poboru próbek wody
 - Zawór napowietrzająco-odpowietrzający
 - Przeptywomierz
 - Sonda hydrostatyczna
 - Wakuometr
 - Manometr
 - Sonda pomiarowa chloru wolnego
 - Zespół przygotowania sprężonego powietrza do napowietrzania wody i obsługi napędów pneumatycznych
 - Rozdzielacz instalacji sprężonego powietrza
 - Zespół przygotowania powietrza do płukania filtra
 - Studnia spustowa
 - Studnia rozprężna
 - Studnia kontrolno-pomiarowa
 - Zbiornik podchlorynu sodu
 - Rozdzielacz instalacji dozowania podchlorynu sodu

Autor opracowania		P.P.H.U. SADEKO Mirosław Nowak	
Projektant		Zakład Gospodarki Komunalnej w Parzęczewie 95-045 Parzęczew, ul. Południowa 5	
Nazwa opracowania		Rozbudowa i przebudowa stacji uzdatniania wody w Ignaciewie Folwarcznym	
Adres obiektu		Ignaciew Folwarczny dz. 39/2, 40/2, gm. Parzęczew	
Data		04. 2018	
Tytuł rysunku		SCHEMAT TECHNOLOGICZNY	
Skala		1:1	
Projektant		mgr inż. Piotr Kozłowski nr. ud. 12279/WOŚ/08 spec. instalacyjno-inżynierska	
Sprawdził		mgr inż. Andrzej Malirski nr. ud. WKP/0233/PWOŚ/08 spec. instalacyjno-inżynierska	
Ar. rys.		T-1	